

ACTIONS DE MÉDIATION

Voici l'éventail des actions de médiation que nous proposons en marge des spectacles de la saison 2016/2017. Certaines de ces actions de médiation sont liées à un spectacle précis : vous les retrouverez également sur les fiches des spectacles concernés. N'hésitez pas à nous contacter pour de plus amples informations.

VISITE DU THÉÂTRE ET DES COULISSES



TOUTE L'ANNÉE SCOLAIRE SUR DEMANDE



BRÛLER LES PLANCHES



**DU 26 SEPTEMBRE AU 5 OCTOBRE
ET DU 21 AU 25 NOVEMBRE**

LES LUNDIS 13:45
LES MERCREDIS (SAUF LE 11 NOVEMBRE) 09:15
LES MARDIS, JEUDIS ET VENDREDIS 09:15 OU 13:45
DURÉE 2H30 | 20 CLASSES | LE QUAI

Encadré par l'équipe de médiation du théâtre, avec l'appui d'un(e) comédien(ne) professionnel(le).

Attention !

Merci de vérifier que les élèves n'ont pas déjà participé à cette action lors de l'année scolaire précédente. Visites commentées du théâtre et des coulisses (forum, salles de spectacle, scènes, loges, dessous de scène...) suivie d'une initiation collective au jeu théâtral et à la régie lumière dans le Théâtre 400.

LIRE LA VILLE EN LIEN AVEC LE SPECTACLE LES SOMNAMBULES



DU 14 AU 18 NOVEMBRE

LUNDI, MARDI, JEUDI ET VENDREDI 10:00-14:00
MERCREDI 10:00
DURÉE 1H30 | 9 CLASSES | DÉPART DU PARCOURS AU QUAI

Encadré par l'équipe de médiation du théâtre et les guides-conférenciers du Service Ville d'Art et d'Histoire de la Ville d'Angers.

Les enfants seront invités à travers cette action à prendre le temps de poser un regard curieux sur la ville. De façon ludique, ils seront amenés à lire le paysage urbain et découvriront ainsi, en prenant de la hauteur, le patrimoine architectural angevin, ancien ou moderne, à partir de deux points de vue différents sur la cité : la terrasse du théâtre et la promenade du Bout du Monde près du Château.

RENCONTRE AVEC UNE AUTEURE DE THÉÂTRE : MAGALI MOUGEL

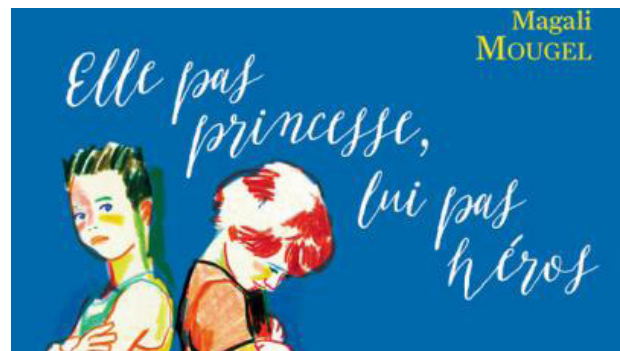
EN LIEN AVEC LE SPECTACLE
ELLE PAS PRINCESSE LUI PAS HÉROS



DU 28 AU 30 NOVEMBRE

LUNDI, MARDI 09:15 OU 11:00 OU 14:00
MERCREDI 09:15 OU 11:00

DURÉE 1H | 8 CLASSES | DANS LES CLASSES



Après avoir découvert l'histoire de Leïli et Nils dans le spectacle *Elle pas princesse Lui pas héros*, les élèves auront le privilège de pouvoir échanger avec l'auteure de ce texte jubilatoire puis de débattre autour des questions de préférences, de rôles à jouer, de place à tenir quand on est un garçon ou une fille.

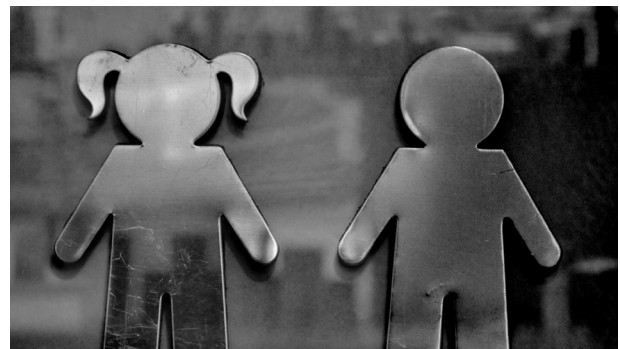
BOY'S'N'GIRLS PROLOGUE

EN LIEN AVEC LE SPECTACLE
MON FRÈRE, MA PRINCESSE



DU 9 AU 10 NOVEMBRE

MERCREDI 09:15 OU 11:00
JEUDI 09:15 OU 11:00 OU 14:00
DURÉE 1H | 5 CLASSES | DANS LES CLASSES



Un comédien et une comédienne s'invitent dans la classe pour une courte forme théâtrale et musicale de 12 minutes, ouvrant sur de multiples questions qui viendront nourrir un débat proposé ensuite aux élèves. En présence de la metteuse en scène de la compagnie Les veilleursw, ce « prologue » viendra idéalement préparer les élèves à la découverte du spectacle *Mon frère, ma princesse*.

RENCONTRE AVEC UN AUTEUR DE THÉÂTRE : SYLVAIN LEVEY

EN LIEN AVEC LES SPECTACLES
ME TAIRE / LA NUIT OÙ LE JOUR S'EST LEVÉ

EN JANVIER

DURÉE 1H | 8 CLASSES | DANS LES CLASSES



Depuis 2004, Sylvain Levey a écrit une dizaine de pièces pour le jeune public, qui toutes ont été mises en scène, parfois même à plusieurs reprises, et pour lesquelles il a gagné de nombreux prix. Il viendra à la rencontre élèves pour échanger avec eux sur son métier et sur les questionnements soulevés dans les deux spectacles accueillis en 2016/2017 et dont il est l'auteur.