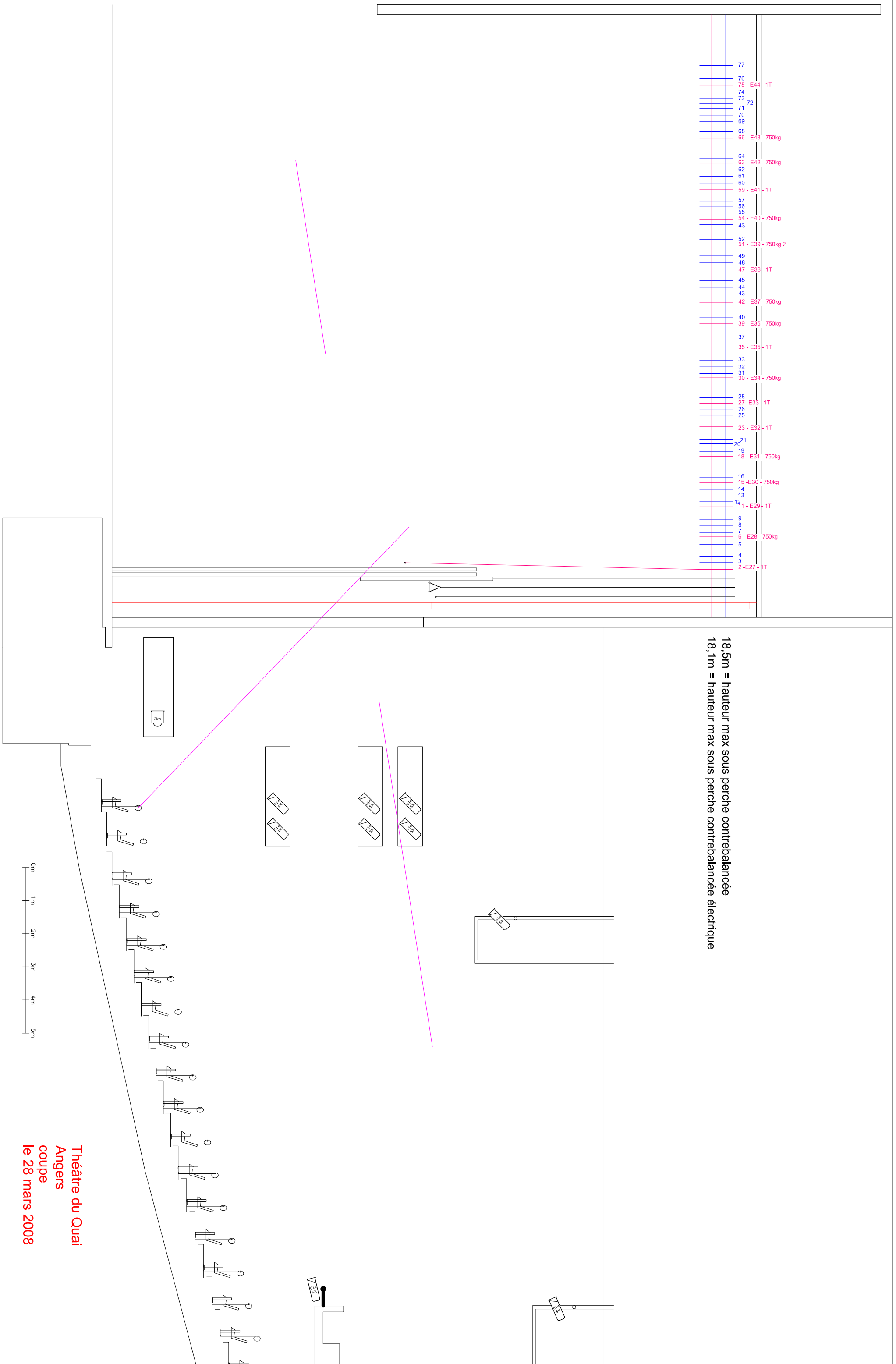


- 77
- 76
- 75 - E44 - 1T
- 74
- 73
- 72
- 71
- 70
- 69
- 68
- 66 - E43 - 750kg
- 64
- 63 - E42 - 750kg
- 62
- 61
- 60
- 59 - E41 - 1T
- 57
- 56
- 55
- 54 - E40 - 750kg
- 43
- 52
- 51 - E39 - 750kg ?
- 49
- 48
- 47 - E38 - 1T
- 45
- 44
- 43
- 42 - E37 - 750kg
- 40
- 39 - E36 - 750kg
- 37
- 35 - E35 - 1T
- 33
- 32
- 31
- 30 - E34 - 750kg
- 28
- 27 - E33 - 1T
- 26
- 25
- 23 - E32 - 1T
- 21
- 20
- 19
- 18 - E31 - 750kg
- 16
- 15 - E30 - 750kg
- 14
- 13
- 12
- 11 - E29 - 1T
- 9
- 8
- 7
- 6 - E28 - 750kg
- 5
- 4
- 3
- 2 - E27 - 1T

18,5m = hauteur max sous perche contrebalançée  
 18,1m = hauteur max sous perche contrebalançée électrique



0m 1m 2m 3m 4m 5m

Théâtre du Quai  
 Angers  
 coupe  
 le 28 mars 2008